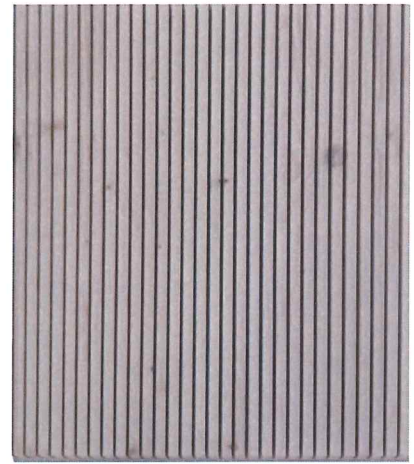


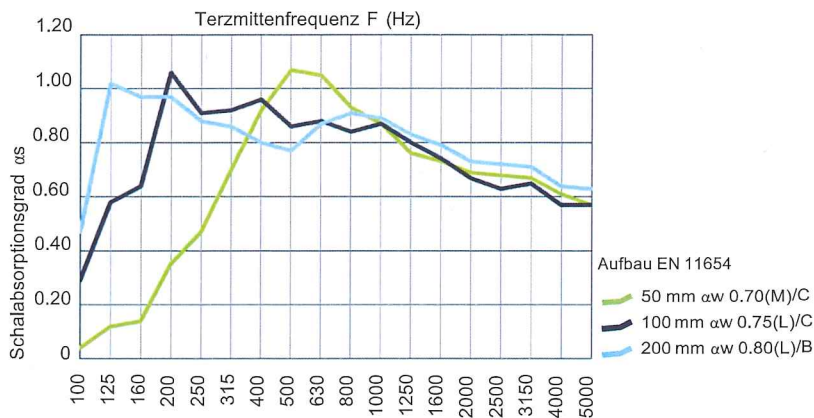
Linea Massivholz | MAKUSTIK LI Massiv

Vorderseite	Fichte
Trägermaterial	Dreischichtplatte Fichte
Rückseite	Querverlaufend Traversen in Fichte
Brandklasse	Normal entflammbar
Gesamtstärke	37mm (Gewicht ca. 12.5 kg/m ²)
Isolation	Weichfaserplatte Standard zwischen Traversen eingelegt
Perforation	Gerillt Steg 12mm, Rillung 4mm
Kantenbearbeitung	Ringsum sauber gesägt (scharfkantig) Nut in Stirnseite der Traversen für Federverbindung
Oberfläche	Sichtfläche natur SunCare JetMatt farblos oder mit weissen Pigmenten
Montage	Unsichtbare Montage durch Rillen, manuell geschraubt. (3.5 x 40mm)

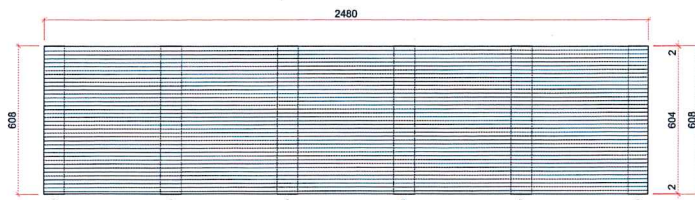


Format	Länge	Breite	Dicke
	2480mm	608mm	37mm

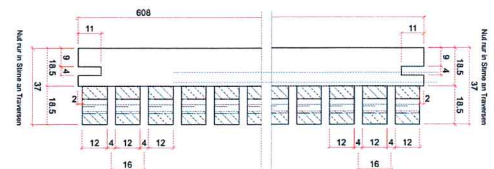
Schallabsorption basierend auf den Labor-Messwerten von MAKUSTIK LI12/4.0-1



Grundriss



Querschnitt



Längsschnitt



Massivholz und Akustik kombiniert

MAKUSTIK Linea Massivholz ist eine Akustikplatte, welche dem heutigen Materialtrend für Wand- und Deckenverkleidungen folgt. Durch die gerillte Oberfläche und integrierte Isolation, entsteht ein Schallabsorber auf hohem Niveau.

Unsere Referenzen finden Sie unter [akustik-raum.com / de / blog](http://akustik-raum.com/de/blog)