

### Auf die Bedürfnisse abgestimmt

Mehr Wohnkomfort, pflegeleichte und hochwertige Materialien, zeitnahe Lieferung: Das sind Erwartungen, die Schreiner gegenüber ihren Kunden erfüllen sollten. Ein Projektteam der Braun AG hat bei der Zusammenstellung einer neuen Kollektion den Fokus besonders auf diese



Bild: Braun AG

Ansprüche gelegt. Die im April erschienene Colibri-Kollektion ermöglicht einen umfassenden Blick auf Bedürfnisse des Marktes. Die über 200 Dekore im Farbverbund sind ab Lager erhältlich. Im Bereich des Küchen- und Schrankbaus geht der Weg laut Braun klar in Richtung ultramatte Oberflächen mit Anti-Fingerprint-Funktion. In diesem Bereich setzen die Experten auf «Xtreme Plus Matt»-Oberflächen, die mit ihrer hohen Widerstandsfähigkeit sowie einem neuen Grad an Kratzfestigkeit nun auch für horizontale Anwendungen empfohlen werden. Obwohl diese Oberflächen in zurückhaltenden Beige- und Anthrazit-Tönen überzeugen, heben sich fein abgestimmte Farbverläufe besonders in Blau- und Grüntönen hervor. «Zurück zur Natur»: Dieser Trend macht auch im Bereich der Dekore nicht halt. Grüntöne, kombiniert mit Holzoptik, ziehen gleichsam in Küchen und Wohnbereiche ein.

**Braun AG**  
9201 Gossau  
→ [www.braun.ch](http://www.braun.ch)

### Laden in der Hälfte der Zeit

Von 0 auf 80 Prozent in 38 Minuten: Das schafft das Schnellladegerät «ALG 80 BC» von Fein beim Laden eines komplett entladenen 18-Volt-Lithium-Ionen-Akkus mit sechs Amperestunden. Das Gerät mit Schnellladeverfahren lädt den jeweiligen Akku-Pack nach dem sogenannten CCCV-

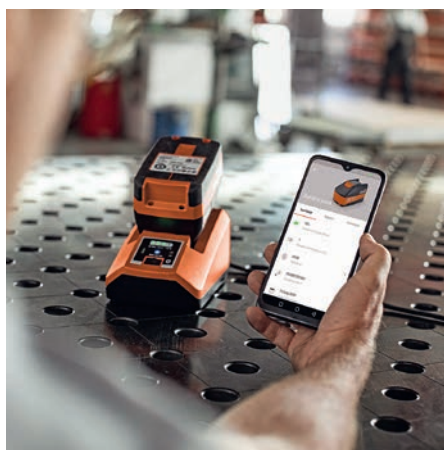


Bild: Fein

Verfahren, was für «constant current constant voltage» steht. Dabei werden die Akkus bis zu 80 Prozent der Kapazität mit dem maximalen Ladestrom geladen, im Anschluss daran reduziert sich dieser, um den Akku langsam und schonend mit den restlichen 20 Prozent auf 100 Prozent vollzuladen. Dies führt zu einer längeren Lebensdauer des Akkus.

Wegen des hohen Ladestroms muss die Platine ausreichend durch einen Lüfter gekühlt werden. Die aktive Kühlung springt erst dann an, wenn die Platine des Akku-Packs beim Ladevorgang eine definierte Temperatur erreicht. Zudem gibt es einen USB-Anschluss zum Laden von kleinen Elektrogeräten. Das Ladegerät verfügt auch über eine Bluetooth-Konnektivität, die Informationen zum aufgesteckten Akku an die neue App «My.Fein» weitergibt. Dies ermöglicht eine Online-Verwaltung, auch mittels Smartphone oder Tablet. Gleichzeitig informiert es über den Akku-Ladestand und die Anzahl der Ladezyklen.

**Fein Suisse AG**  
8953 Dietikon  
→ [www.fein.ch](http://www.fein.ch)

### Einfach bedienbares Baukastensystem

Eine Haustür soll nicht nur den privaten Bereich sicher vor der Aussenwelt schützen. Sie soll auch individuelle Ansprüche an Design und Gestaltung erfüllen und dabei allen Anforderungen an Sicherheit und Langlebigkeit gerecht werden. Die Haustürlinien von Ego Kiefer schaffen laut

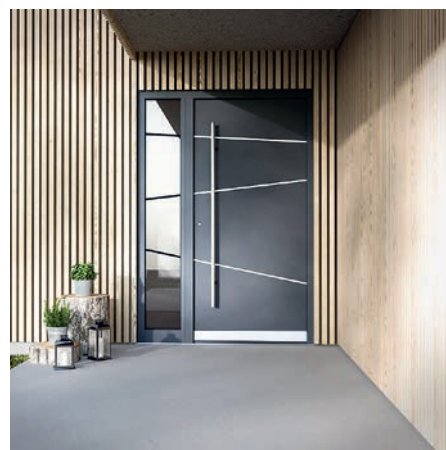


Bild: Ego Kiefer AG

Hersteller genau das, ob aus Holz, Holz/Aluminium, Kunststoff, Kunststoff/Aluminium oder Aluminium.

Energiesparend und kompromisslos bezüglich Sicherheit und ästhetische Vorstellungen erfüllend: Das sind die Attribute des Haustüren-Programms aus Holz und Holz/Aluminium mit den vier Ausrichtungen «Design», «Exclusive», «Classic» und «Vintage». Bei den Haustüren in Kunststoff, Kunststoff/Aluminium und Aluminium führen vier Linien schneller zum persönlichen Favoriten: «Ego Pureline» ohne Glasausschnitt, «Ego Modernline» mit vielfältigen Glasausschnitten und in der klassischen Formensprache «Ego Emotionline» und «Ego Glassline». Einfachheit steht auch bei der Konfiguration der Wunsch-Haustür im Zentrum. Es sind Haustürlinien definiert, die in wenigen Schritten individualisiert werden können, entweder mithilfe von Broschüren oder online mit dem Haustürenkonfigurator: Einfach Foto von der Fassade hochladen und die gewünschte Haustür virtuell einsetzen.

**Ego Kiefer AG**  
9444 Diepoldsau  
→ [www.egokiefer.ch](http://www.egokiefer.ch)